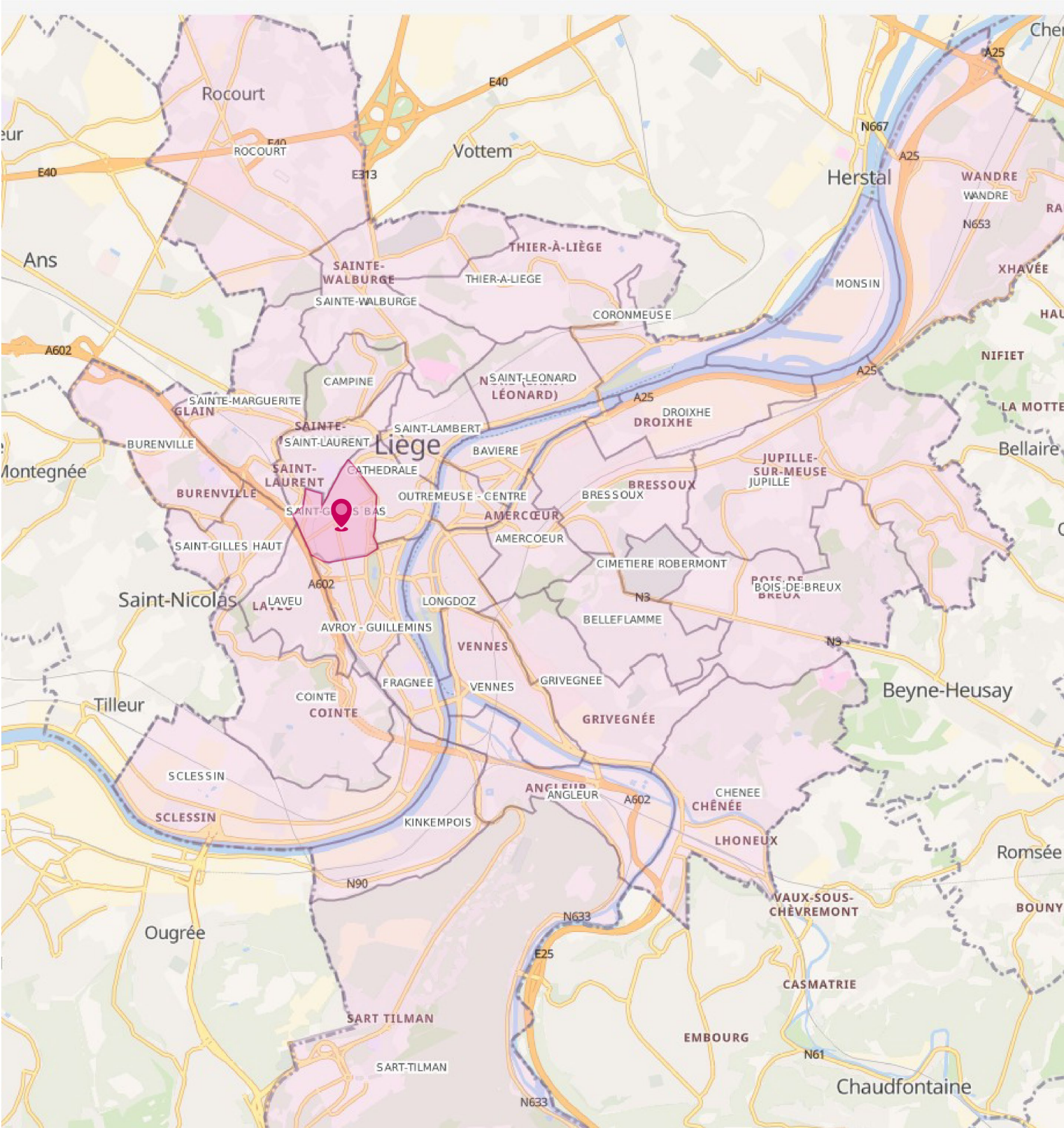




EN SAVOIR PLUS SUR

Quartier SAINT-GILLES

Situation géographique



Chiffres clés



162 commerces en activité soit **13.800 m² de surface commerciale** nette en activité



76 cellules commerciales **disponibles** (dont 39 à louer, à vendre, à remettre ou en travaux) soit **6.100 m² de surface commerciale** nette disponible



Loyer moyen des surfaces commerciales nettes : **27,70 €/m²**
(= 77,4% de la moyenne communale)



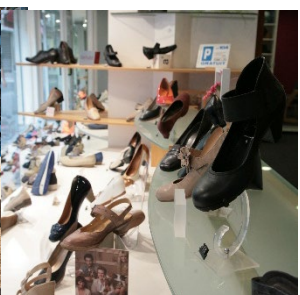
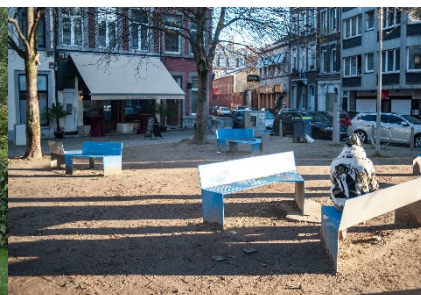
Population (2024) : 4.970 habitants
Densité de population : 82,6 hab./ha



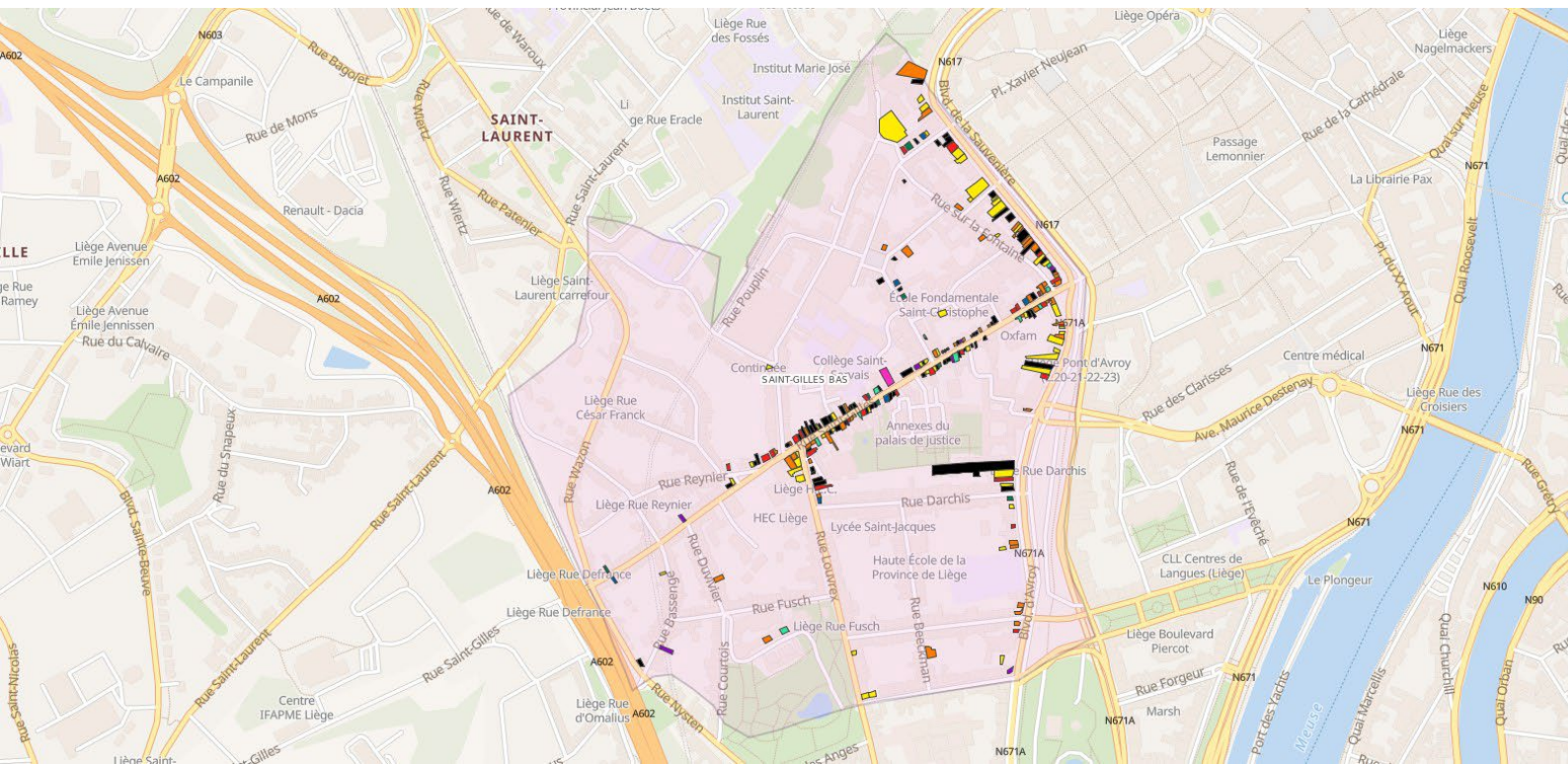
Revenu moyen / déclaration (2023) : 29.680 €
(= 93,7% de la moyenne communale)



Flux piétons principaux linéaires commerciaux : **40.000 à 55.000** passants hebdomadaires

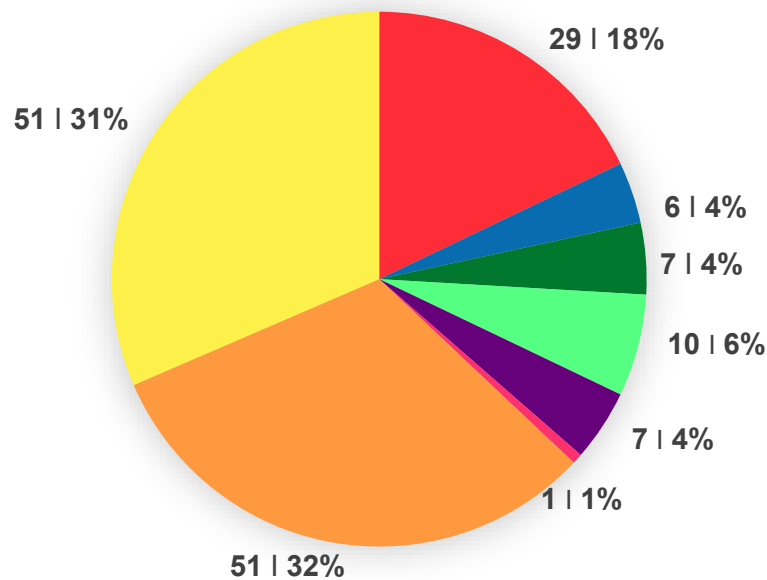


Offre commerciale : répartition spatiale



Offre commerciale : répartition par nature

- Alimentation
- Equipement de la maison et de la profession
- Entretien de la personne
- Magasin à rayons multiples
- Services à caractère commercial
- Equipement de la personne
- Equipement Loisirs - Sports - Culture
- Combustibles et Matériel de transport
- Horeca



ZOOM sur le Faubourg Saint-Gilles « Les rendez-vous curieux »

Atouts

- Dans le prolongement de l'hypercentre
- Forte densité d'écoles
- Plus grand parc du centre-ville
- Offre importante en commerce de bouche et services à la personne
- Trois hôtels à un jet de pierre de l'hypercentre ville
- Site d'implantation de la plus grande piscine de la ville
- Initiatives citoyennes de dynamisation du quartier



centre
ville

guillemins



**Pour plus d'informations, de données socio-économiques
ou de conseils pour développer votre commerce,
contactez-nous !**

Service du Développement économique et commercial
Bureau du Commerce
Rue Sur-les-Foulons 11/4 • 4000 Liège
+32 (0)4 221 91 70 • commerce@liege.be
www.place2shop.liege.be • www.liege.be

